



ФАКТОРЫ РИСКА РАЗВИТИЯ НАРУШЕННОГО РАСПОЗНАВАНИЯ ГИПОГЛИКЕМИИ У ПОДРОСТКОВ С САХАРНЫМ ДИАБЕТОМ 1 ТИПА

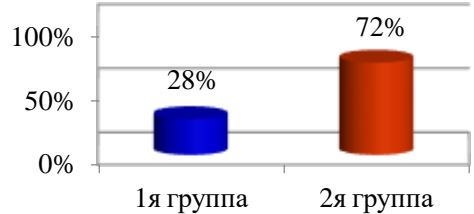
ФГБОУ ВО «Смоленский государственный медицинский университет» МЗ РФ
 Кафедра госпитальной педиатрии с курсом неонатологии ФДПО
 Иванова А.А. – ординатор 2 года обучения
 Научный руководитель – д.м.н., профессор Алимова И.Л.

Цель работы: проведение анализа частоты встречаемости и факторов риска формирования НРГ у подростков с сахарным диабетом 1 типа

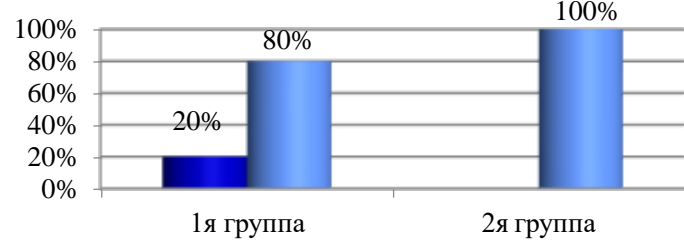
Нарушенное распознавание гипогликемии - это неспособность распознавать снижение концентрации глюкозы ниже нормального уровня ($<3,9$ ммоль/л)

Методика:

- Анкетировано 18 детей с сахарным диабетом 1 типа методом Clarke: В анкету включено 8 вопросов, касающихся различных характеристик гипогликемии, в том числе эпизодов тяжелой гипогликемии с потерей сознания. 4 балла и более свидетельствовали о НРГ
- По результатам анкетирования пациенты распределены на 2 группы:
 1-я (n=5) - с нарушенным распознаванием гипогликемии.
 2-я (n=12) - без нарушения распознавания гипогликемии

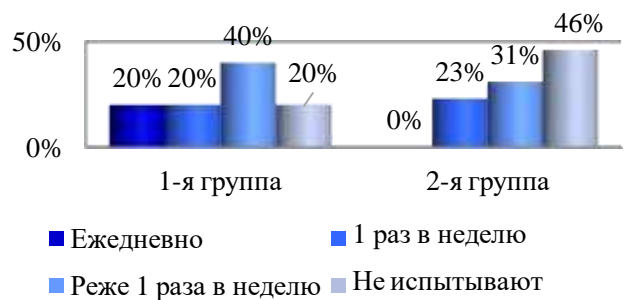


Данные о перенесенной тяжелой гипогликемии за последние 6 месяцев

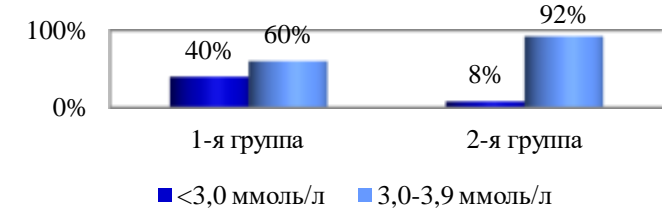


- Перенесенная тяжелая гипогликемия за последние 6 мес.
- Не было перенесенной тяжелой гипогликемии за последние 6 мес.

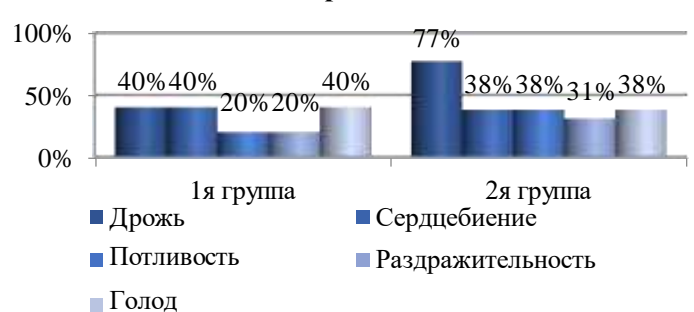
Частота бессимптомной гипогликемии



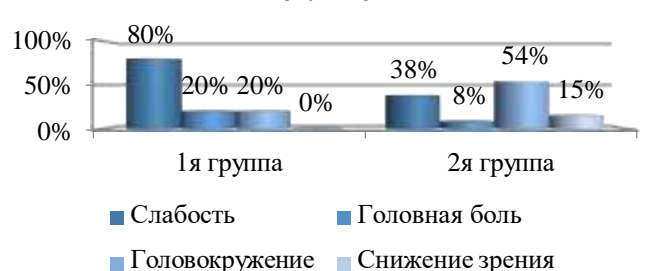
Уровень глюкозы, при котором ощущается гипогликемия



Частота представленности вегетативных симптомов при гипогликемии



Частота представленности нейрогликопенических симптомов при гипогликемии



Проявления гипогликемии складываются из вегетативных симптомов, связанных с выбросом контринсулярных гормонов в ответ на снижение уровня глюкозы в крови, и нейрогликопенических симптомов, связанных со сниженным поступлением глюкозы в нейроны головного мозга.

Выводы:

1. Частота встречаемости нарушенного распознавания гипогликемии по данным анкетирования методом Clarke среди подростков с сахарным диабетом 1 типа составляет 27,8%.
2. У всех подростков с нарушенным распознаванием гипогликемии регистрируется по данным ЭКГ синусовая тахикардия, являющаяся проявлением диабетической кардиоваскулярной автономной нейропатии.