



Клинический случай бронхолегочной дисплазии в практике врача-педиатра

Цель исследования: Изучить особенности клинического течения бронхолегочной дисплазии у ребенка 2х лет.

Материалы и методы: Работа с медицинской документацией пациента И.

Анамнез жизни

- ✓ Акушерский анамнез: беременность шестая, роды вторые, преждевременные, на 26-27 неделе.
- ✓ При рождении: масса тела - 950 г, длина тела - 36 см, окружность головы - 26 см, окружность груди - 22 см, оценка по шкале Апгар - 4/6/7.
- ✓ Период новорожденности: ВУИ - пневмония, ДН 2-3 ст. Бронхолегочная дисплазия, новая форма тяжелое течение. Перинатальное поражение ЦНС ишемически-гипоксического генеза
- ✓ Аллергологический анамнез: не отягощён.
- ✓ Генеалогический анамнез: не отягощён.

Бронхолегочная дисплазия (БЛД) – это хроническое преимущественно интерстициальное диффузное заболевание морфологически незрелых легких, поражающее недоношенных детей, характеризующееся нарушением развития легких

Анамнез заболевания

С рождения состояние тяжёлое. Находился в ОРИТН ОДКБ им. Дмитриевой г. Рязань D.S. БЛД, новая форма, тяжелое течение. ВУИ – пневмония. ДН 2-3ст.

1,5 года

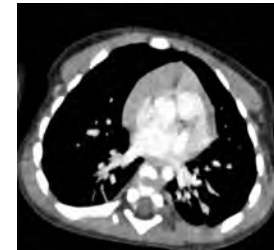
Лечение: Пульмикорт, атровент

Обострение БЛД, новая форма, тяжелое течение. Проявляется кашлем, одышкой, шумным дыханием. В лёгких дыхание жёсткое, рассеянные хрипы, не обильные с двух сторон. КТ – признаки БЛД.

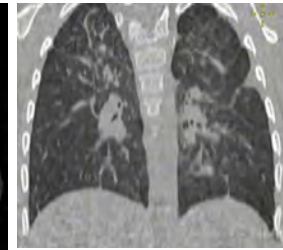
2 года

Обострение БЛД, новая форма, средней степени тяжести. Проявляется кашлем, затрудненным дыханием со «свистом». В лёгких дыхание жёсткое, хрипы двусторонние непостоянные на выдохе. Одышка при нагрузке. КТ – признаки БЛД.

Лечение: Беродуал, будесонид



КТ – картина органов грудной клетки, сентябрь 2022г.



КТ – картина органов грудной клетки, сентябрь 2023г.

Определяются тяжистые участки консолидации с уменьшением объема верхней доли справа, компенсаторным вздутием средней доли, утолщением аксиального интерстиция.

Признаки БЛД средней степени тяжести (чередование участков консолидации и буллезных сегментов). Бронхитические изменения.

Заключение: Бронхолегочная дисплазия — это тяжелое заболевание новорожденных и детей раннего возраста, требующее хорошего знания патогенеза заболевания и современных подходов к его диагностике, лечению и профилактике. Наличие трудностей в ведении данной категории больных делает исследования чрезвычайно актуальными.